



ADAP Elektrik sh.p.k

KATALOGU I PRODUKTEVE

**UNI EN 12845 STARTER PER
GRUPET ANTI-ZJARR**

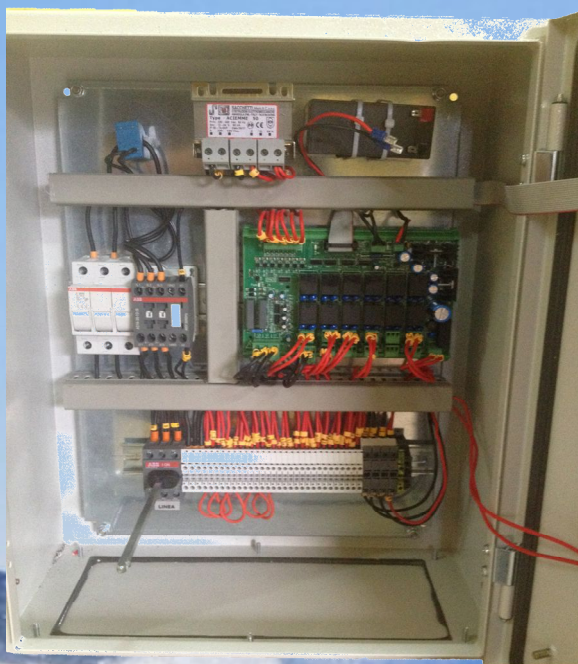
www.adapelektrik.net

UNI EN 12845 NORMES STARTERA ELEKTROMEKANIKE TRE FAZE PER POMPEN KRYESORE NE GRUPIN ANTI-ZJARR (NE PERPUTHJE ME UNI 10779 NORMS)

ADAP-ADT

Pershkrimi:

- Kasete metalike, IP55, diamension i pershtatshem
- Celes i bllokimit te kasetes i kapacitetit te pershtatshem;
- Transformator 400V / 24V per furnizimin e qar-kut, bashke me siguresat mbrojtese;
- Siguresat baze me madhesi te pershtatshme;
- Kontaktor me madhesi te pershtatshme ;
- Skeda elektronike model EPM-E sic percaktohet ne lidhje;
- Transformator amperometrik;
- Bateri rezerve;
- Celes 0-1;
- Kabulli dhe terminalet
- Skema elektrike dhe certifikata.
- Voltazhi 400V (3F + N) 50 - 60Hz
- Software i kuadrit mund te jete ne gjuhet Italisht -Anglisht-Frengjisht dhe gjuha duhet te zgjidhet ne momentin e porosise.
- Grafikat mund te jene te personalizuar sipas



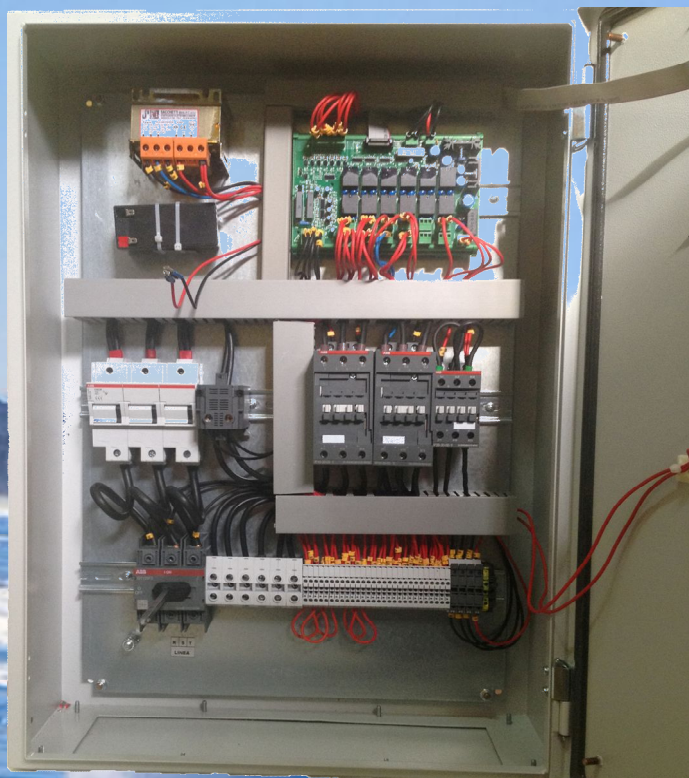
Kodi	Fuqia deri 400V		Permasat
	Hp	kW	mm
ADT00750	10	7,5	500x400x200
ADT01100	15	11	500x400x200

UNI EN 12845 NORMES TRE-FAZE STAR-DELTA STARTER PER POMPEN KRYE-SORE TE GRUPIT ANTI-ZJARR (NE PERPUTHJE ME 10779 NORMS)

ADAP-ASTT

Pershkrimi:

- Kasete metalike IP55, dimension i pershtatshem;
- Celes per nderprerje rryme me madhesi te pershtatshme;
- Transformator 400V / 24V per furnizimin e qar-kut,bashke me siguresat mbrojtese;
- Siguresat baze me madhesi te pershtatshme;
- Leshues linje me madhesi te pershtatshme;
- Leshues trekendesh me madhesi te pershtatshme;
- Leshues yll me madhesi te pershtatshme;
- Skeda elektronike model EPM-E sic percakto-het ne lidhje;
- Transformator amperometrik;
- Bateri rezerve;
- Celes 0-1;
- Kabulli dhe terminalet;
- Skema elektrike dhe certifikata.
- Voltazhi 400V (3F + N) 50 - 60Hz
- Software i kuadrit mund te jete ne gjuhet Ita-liisht-Anglisht-Frengjisht dhe gjuha duhet te zgjidhet ne momentin e porosise
- Grafikat mund te jene te personalizuar sipas porosise suaj.



**UNI EN 12845 NORMES TRE-FAZE STAR-DELTA STARTER PER POMPEN KRYE-
SORE TE GRUPIT ANTI-ZJARR (NE PERPUTHJE ME 10779 NORMS)**

ADAP-ASTT

Kodi	Fuqia deri 400V		Permasat
	Hp	kW	mm
ASTT00750	10	7,5	600x400x200
ASTT01100	15	11	600x400x200
ASTT01300	17,5	13	600x400x200
ASTT01500	20	15	600x400x200
ASTT01850	25	18,5	600x400x200
ASTT02200	30	22	600x400x200
ASTT02600	35	26	700x500x200
ASTT03000	40	30	700x500x200
ASTT03700	50	37	700x500x200
ASTT04500	60	45	800x600x250
ASTT05500	70	55	800x600x250
ASTT05900	80	59	1000x600x250
ASTT06600	90	66	1000x600x250
ASTT07500	100	75	1000x600x250
ASTT09200	125	90	-
ASTT11000	150	110	-
ASTT13200	180	132	-
ASTT15000	200	150	-
ASTT18500	250	185	-
ASTT22000	300	220	-
ASTT26400	350	265	-
ASTT30000	400	300	-

UNI EN 12845 NORMA TRE-FAZE DIREKT STARTER PER POMPAT PILOT NE GRUPET ANTI-ZJARR

ADAP-APEM

Pershkrimi:

- Kasete metalike, IP55, me madhesi te pershtatshme
- Celes per nderprerje rryme me madhesi te pershtatshme;
- Leshues me madhesi te pershtatshme;
- Skeda elektronike AT400S sic percaktohet ne lidhje;
- Transformator amperometrik;
- Kabulli dhe terminalet;
- Skema elektrike dhe certifikata.
- Voltazhi 400V (3F + N) 50 - 60Hz
- Grafikat mund te jene te personalizuar sipas porosise suaj



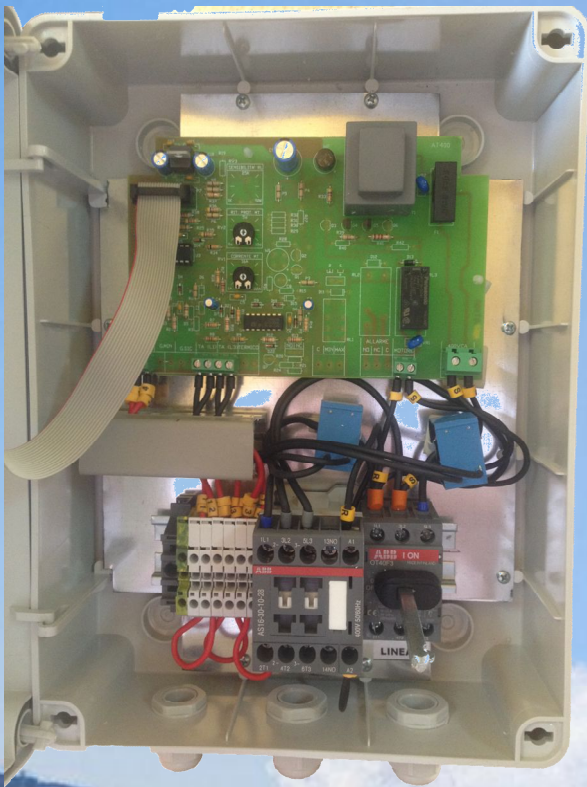
Kodi	Fuqia deri 400V		Permasat
APEM0750	Hp 10	kW 7,5	mm 400x300x200

**UNI EN 12845 NORMA TRE-FAZE DIREKT STARTER PER POMPAT PILOT
NE GRUPET ANTI-ZJARR**

ADAP-APE

Pershkrimi:

- Kaseta ne PVC, IP55, me madhesi te pershtatshme;
- Celes per nderprerje rryme me madhesi te pershtatshme;
- Leshues me madhesi te pershtatshme;
- Skeda elektronike model AT400S sic percaktohet ne lidhje;
- Transformator amperometrik;
- Kabulli dhe terminalet;
- Skema elektrike dhe certifikata.
- Voltazhi 400V (3F+N) 50 - 60Hz
- Grafikat mund te jene te personalizuar sipas



Kodi	Fuqia deri 400V		Permasat
APE0750	Hp 10	kW 7,5	mm 300x220x120

**UNI EN 12845 NORMA STARTER PER MOTOR POMPA PER GRUPET ANTI-ZJARR
(NE PERPUHJE ME UNI 10779 NORMS)**

ADAP-MOT

Pershkrimi:

- Kasete metalike IP55, dimension i pershtatshem;
- Celes bipolar per nderprerje rryme me madhesi te pershtatshme;
- Skeda elektronike e programuarper kontrollin e motopompe CMA sic percaktohet ne lidhje;
- Treguesit e alarmit ne skeden elektronike dhe ne display;
- Man - 0 - key celes;
- N°2 Karikues12V qe kontrollojnë mikrokontrolloret e transformatorit 230V-14V ;
- Kontrolli i baterise ne skeden elektronike;
- Siguresa mbrojtese;
- Shpejtesia e xhirove te motorrit digjital;
- N ° 2 Leshues fuqie;
- Butoni i emergjences;
- Differential magnetothermal for engine oil heater;
- Alarmi tipi "A" dhe tipi "B"
- Kabulli dhe terminalet;
- Skema elektrike dhe certifikata.
- Voltazhi 230V (F + N) 50 - 60Hz
- Grafikat mund te jene te personalizuar sipas porosise suaj.



Kodi	Fuqia deri 230V		Permasat
APE0750	Hp 5,5 - 150	kW 4 - 110	mm 600x400x200

ADAP-REM2

Pershkrimi:

- Kasete ne PVC, IP55 dimension i pershta-tshem;
- Celes bipolar per nderprerje rryme me madhesi te pershtatshme;
- Rele qe menaxhojme skeden per alarmin;
- Transformator 230V-12V per lidhjet ndihmese te qarkut
- Siguresa ndihmese;
- Butoni i fikjes se sirenes;
- Llampa e prezences se rrjetit;
- Bateri rezerve;
- Karikues;
- Sirena alarmi tipi "A"
- Sirena alarmi tipi "B"
- Kabulli dhe terminalet;
- Skema elektrike dhe certifikata.



Kodi	Fuqia deri 230V		Permasat
REM20750	Hp	kW	mm
	-	-	380x300x120

KUSHTET E PERGJITHSHME TE SHITJES

- Të gjitha specifikimet (peshë, Madhësia, cilësi) e të gjitha produkteve në katalogun do të interpretohet thjesht si tregues dhe si subjekt për tu ndryshuar pa paralajmërim.
- Secili komision, i drejtpërdrejtë ose me anë të agjentit, duhet të marrë në formë letre dhe është subjekt i miratimit nga adap Elektrik sh.pk në diskrecionin e saj e vetme
- Kërkesat për defektet e produkteve duhet të bëhet brenda 8 ditësh nga pranimi i mallrave nga postë të regjistruar.
- Çmimet nuk përfshijnë TVSH.
- Trasporti është llogaritur bazuar në normat dhe / ose kushtet në fuqi në kohën e pranimit të porosise.
- Mallrat konsiderohen te dorëzuar ata ata jane në dispozicion të klientit dhe / ose të remitancave ndaj Transportuesit ose ndër-lidhësit.
- Dergesa nenkuptohet e kryer per llogari te derguesit dhe ne rriskun dhe rrezikun e tij , edhe kur ekzekutohet nga **ADAP Elektrik sh.p.k.**
- Adap Elektrik rezervon të drejtën e pronësisë së mallrave në dispozicion të konsumatorit deri në pagesën e plotë të çmimit të blerjes nga këto.
- Instalimi i produkteve është përgjegjësi e konsumatorit. **ADAP Elektrik Sh.p.k.** Hedh poshtë çdo përgjegjësi për dëmin e shkaktuar nga përdorimi i pavend i produkteve dhe lëndim të personave dhe / ose deme te shkaktuara nga instalimi ti pasakte dhe / ose mirëmbajtja.
- Pagesa e faturave duhet të bëhet për Adap Elektrik sh.pk drejtpërdrejt, në modalitetet dhe kushtet e treguar.
- Në përputhje me ligjin, garancia për produktet tona siguron ata kundër defekteve eventuale të fabrikimit dhe / ose defekte materialeve të përdorura. Ajo është e kufizuar në zëvendësimin dhe / ose riparimit, në fabrikën tonë, e produktit dhe / ose pajisjes njohur si i dëmtuar. kurrë garancia e tille nuk nënkupton mundësinë e kërkesës për dëmshpërblim. Ajo përjashton kontrole periodike, mirëmbajtjen dhe / ose zëvendësimin e produkteve të cilat janë subjekt në kamatë normale ose degradim.
- Për më tepër, dëmet gjate instalimin, te përdorimit të papërshtatshëm, për respektimin te keq të parashkrimit të përfshira në manualine përdorimit dhe të mirëmbajtjes, të mungeses se testimit dhe vënien në shërbim të produkteve tona, jo në përputhje me normat teknike dhe normave të sigurisë aktualisht në energji, nuk janë të përfshira

www.adapelektrik.net



ADAP Elektrik sh.p.k

**Rruga Halit Bajraktari
Shkoder-Albania**

Phone: 00355674705037

E-mail: adapelektrik@gmail.com

Email: amministrazione@adapelektrik.net

Email: tecnico@adapelektrik.net

Email: elettronico@adapelektrik.net

NIPT:L46707003P